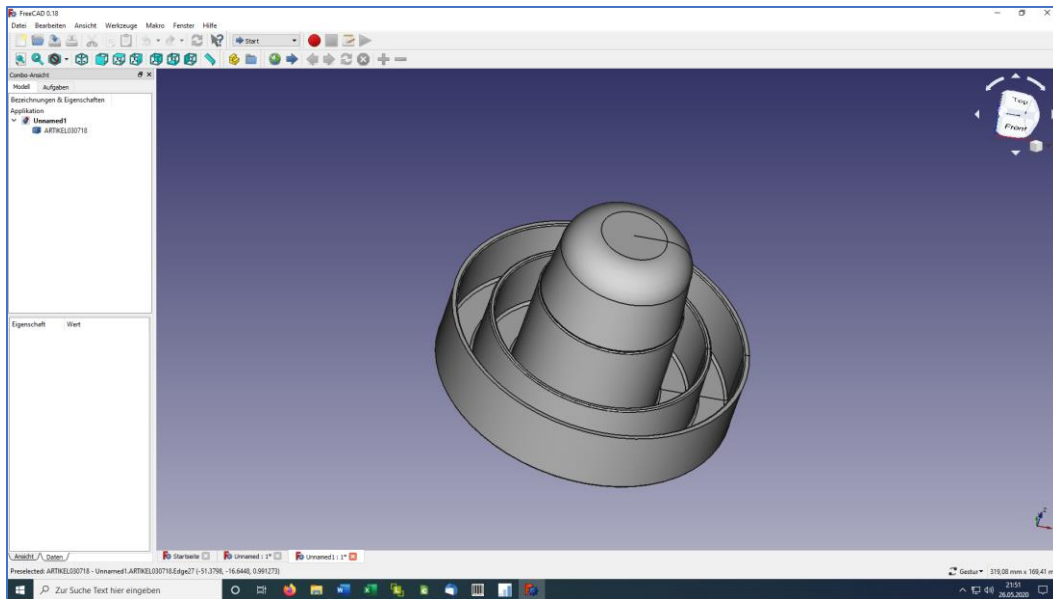


3D Druck - Ihr Weg zum individuellen Bauteil In 3 einfachen Schritten

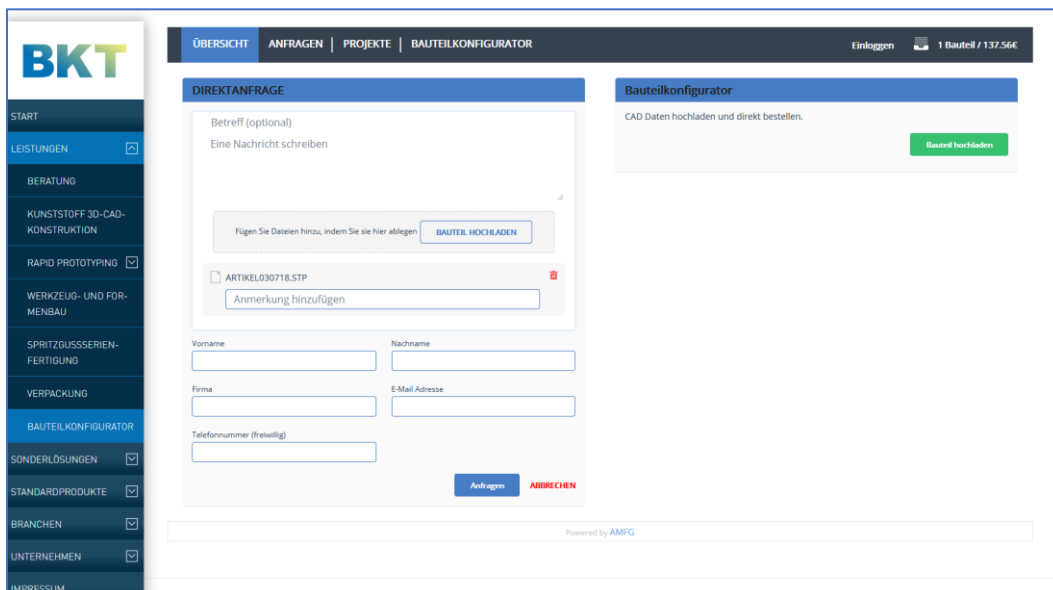
1. Schritt:

3D Modell erstellen (in CAD) im Format Step, IGES oder STL



2. Schritt:

3D Modell online hochladen unter Sofortangebot.
Falls gewünscht, senden Sie uns vorab eine GHV.
Ihre Daten behandeln wir streng vertraulich.



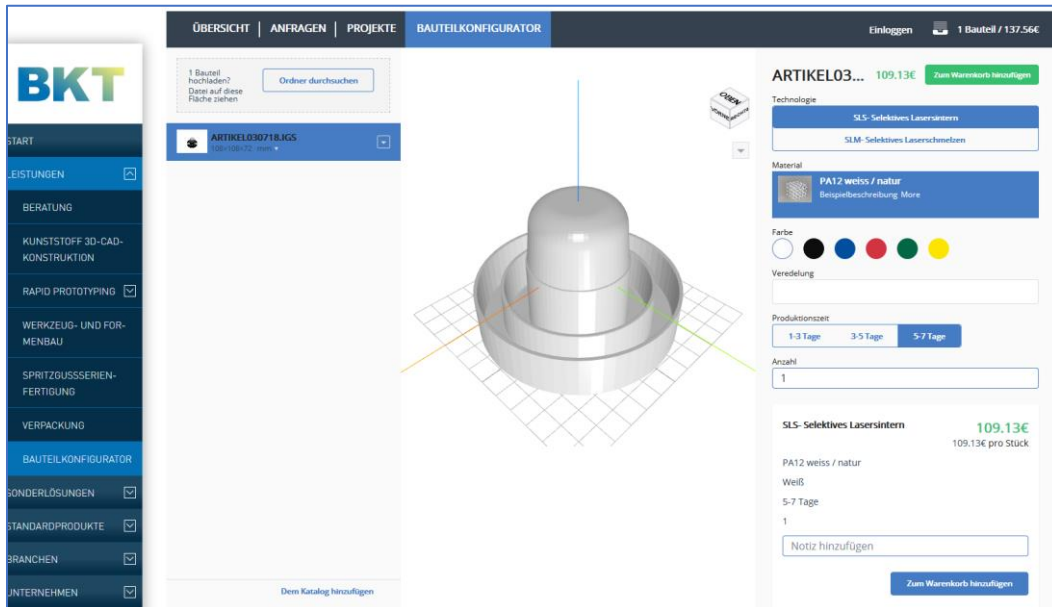
3. Schritt:

Stückzahl, Lieferzeit, Material und Nachbearbeitung auswählen.

Online bestellen.

Bezahlen z.B. über Paypal.

Und schon geht es in die Produktion bis Sie Ihr Produkt in Kürze in Händen halten.



KONTAKT:

BÖHL-Kunststofftechnik GmbH & Co. KG

Pulvermühle 4
57319 Bad Berleburg-Aue

Tel.: (0 27 59) 2 51

Fax: (0 27 59) 2 52

info@boehl-kunststofftechnik.com